

## ▪ Ошибка 651, 800, 807, 1231

Не удается подключиться к удаленному компьютеру, поэтому порт подключения закрыт.

Ваш модем (либо другое устройство) сообщило об ошибке.

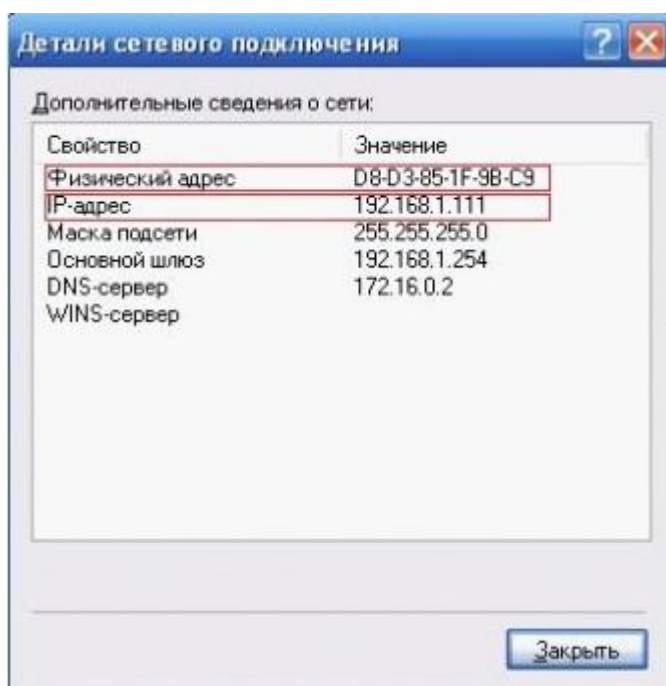
Для абонентов, подключенных по технологии ETHERNET:

- Проверьте Подключение по локальной сети – оно должно быть включено.

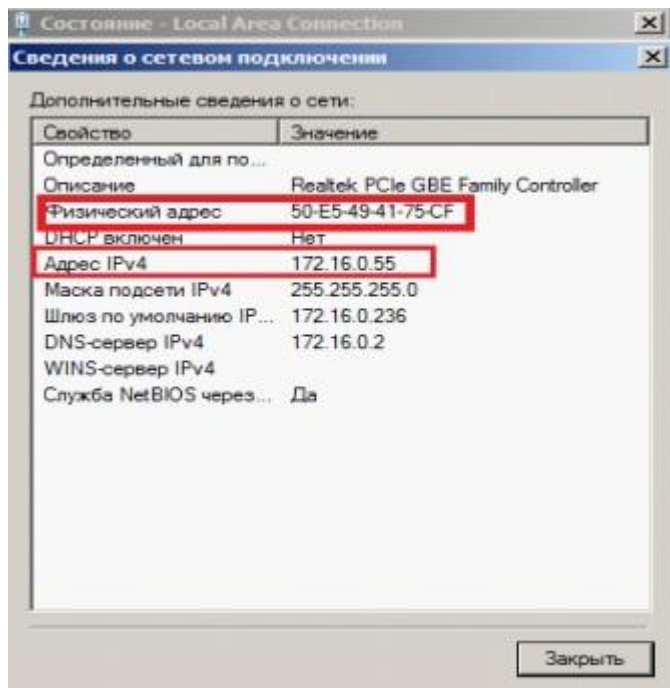
Если на ярлыке «Подключение по локальной сети» находится надпись «Сетевой кабель не подключен», проверьте подключен ли кабель к разъему сетевой карты компьютера, если да, то обратитесь в службу технической поддержки.

- Проверьте физический адрес сетевой карты и сообщите его оператору

Для **Windows XP** – Пуск – Панель управления – Сетевые подключения – по ярлыку Подключение по локальной сети правой кнопкой мыши потом нажать Состояние – Поддержка – Подробности. Проверяйте физический адрес. Физический адрес необходимо сообщить в службу технической поддержки по телефону 388-33-33.



Для **Windows 7, Windows 8** – Пуск – Панель управления – Сеть и Интернет – Центр управления сетями и общим доступом – (потом слева сбоку) Изменение параметров адаптера – по ярлыку Подключение по локальной сети правой кнопкой мыши потом нажать Состояние – Сведения. Проверяйте физический адрес. Физический адрес необходимо сообщить в службу технической поддержки по телефону 388-33-33.



- Если нету ярлыка подключение по локальной сети – необходимо переустановить драйвера на сетевую карту.
- Компьютер блокирует антивирус или система заражена вредоносными программами. Выполните полную проверку компьютера на вирусы. Попробуйте удалить антивирусную программу и еще раз подключится.
- Неверно указан адрес сервера в подключении МТИС. Адрес уточняйте у оператора, либо смотрите в «Памятке пользователя»

В случае, если Вам потребуется консультация специалиста службы технической поддержки, обращайтесь по телефону 388-33-33.